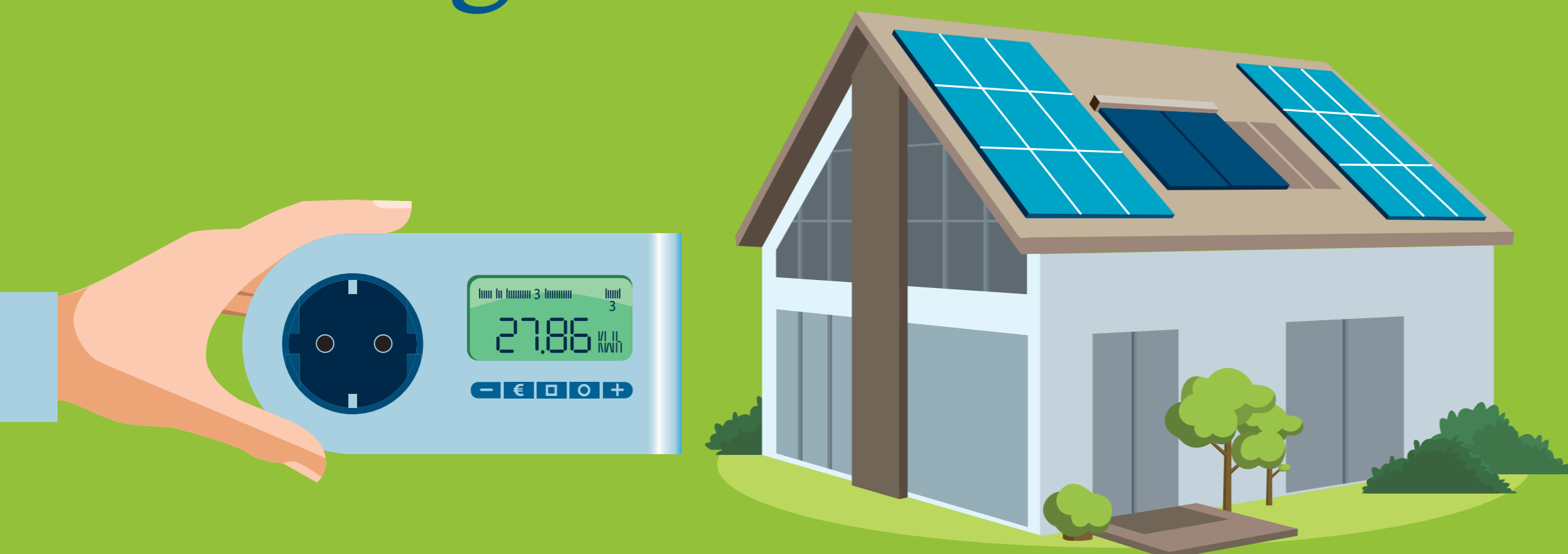


# KLIMAWIRKSAMES UNTERFÖHRING

## Energie



### ENERGIESPAR-FÖRDERPROGRAMME

- Kombinierte Förderung mit der BAFA
- Teilsanierung von Wohngebäuden
  - Wärmedämmung, Altbau-Fenstersanierung
  - Passivhaus
  - Photovoltaikanlagen, Balkonkraftwerke

### ENERGIEEINSPARUNG

- Energieeinsparberatung
- Strommessgeräte-Verleih

### PHOTOVOLTAIK

- PV auf den gemeindlichen Gebäuden
- 643 kWp installierte Höchstleistung

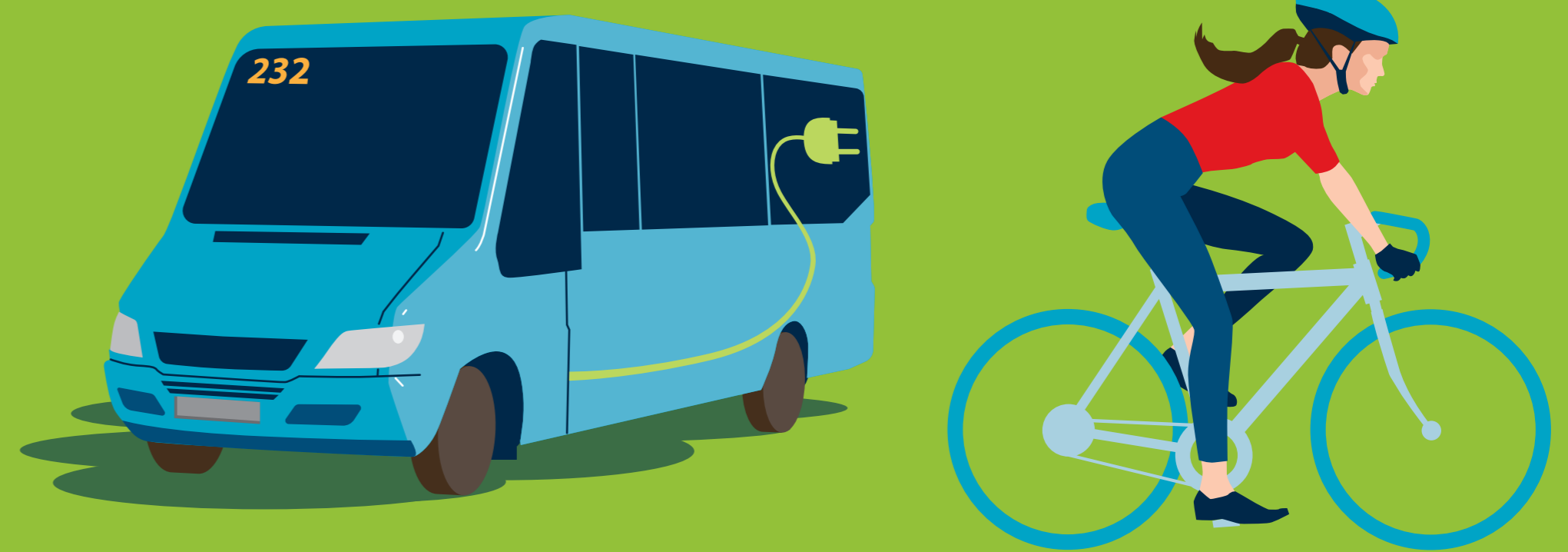
## Fernwärme

### GEOVOL



- Geothermie seit 2009
- 100 % Tochtergesellschaft der Gemeinde
- 600.000 gelieferte Megawattstunden
- 155.000 Tonnen Kohlendioxid eingespart
- 3.800 angeschlossene Haushalte

## Mobilität



### ÖPNV

- Kostenfrei mit dem E-Ortsbus 232
- 6 weitere Buslinien
- S-Bahn-Anschluss
- MVG-Mietradsystem

### INDIVIDUALVERKEHR

- Förderung von Pedelecs und Anhängern
- Kostenfreier E-Lastenrad-Verleih
- Teilnahme an der Stadtradeln-Aktion
- Zertifizierung „Fahrradfreundliche Kommune“ läuft
- Ladeinfrastruktur für E-Räder und E-Autos
- Carsharing-Angebote

## Umweltschutz



- Baumschutzverordnung
- Ausgabe von Blühwiesensaatgut
- Krautgärten für die Bürger:innen
- Obstbaummarkierung „Das Gelbe Band“
- Abfallvermeidung
  - Stoffwindel-Zuschuss
  - Komposter-Zuschuss

[WWW.UNTERFOEHRING.DE](http://WWW.UNTERFOEHRING.DE)



Weitere Infos zu unseren Umweltaktionen:  
[www.unterfoehring.de/mobilitaet-umwelt.html](http://www.unterfoehring.de/mobilitaet-umwelt.html)



Gemeinde  
**UNTERFÖHRING**