

Anlage zur Wohnungsnummer 27

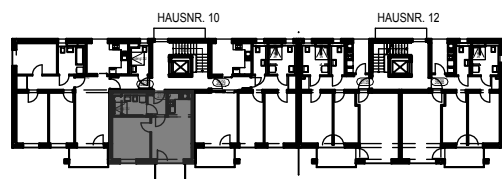
Geschosswohnungsbau im Einheimischen-Modell nördlich der Aschheimer Straße Hauszeile 15

Wohnung 27

2-Zimmer- Wohnung - 1.OG

Wohnen/ Essen/ Kochen	19,44 m ²
Schlafen	13,87 m ²
Bad	6,04 m ²
Diele	3,44 m ²
Balkon 1/4	1,23 m ²

Gesamt	44,02 m ²
Kellerabteil	5,13 m ²



Die Exposépläne sind nicht zur Maßentnahme geeignet.
Geringfügige Maßänderungen sind vorhanden.

Die gezeigte Möblierung ist ein Vorschlag des
Architekten und nicht im Mietpreis enthalten.

